

수원에서의 건강한 생활

조원LIVING 생활in J O W O N

개요

대상지&주변 현황

대지위치	경기도 수원시 장안구 조원동 752-14외 2 필지
지역,지구	제 2종 일반주거지역, 시가지경관지구
건물의 용도	공동주택(신혼부부형 도시형 생활주택), 근린시설
건축의 규모	지하2층, 지상14층
연면적	6,523.94㎡

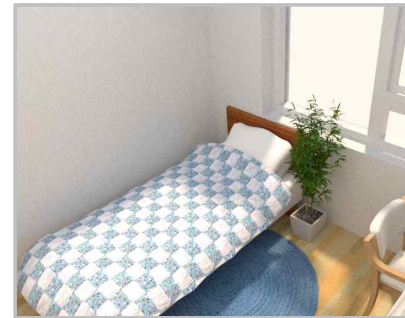


주택 구성



18타입

- 1인 가구를 위한 컴팩트한 원룸
- 붙박이장, 에어컨, 주방장, 냉장고 등 편리한 생활을 위한 빌트인 시설



종류	면적(m ²)				평수		임대조건		호수
	계약	전용	공용	테라스	계약	전용	보증금	임대료	
18A	45.64	18.06	10.03	-	13.81	5.46	7000만원	125,000원	28
18B (3F 테라스)				9.7			7400만원	130,000원	6

44A,B타입

- 신혼부부를 위한 1.5룸
- 붙박이장, 에어컨, 주방장 등 빌트인 시설



44A



44B

종류	면적(m ²)			평수		임대조건		호수
	계약	전용	공용	계약	전용	보증금	임대료	
44A	109.6	44.1	22.66	33.15	13.34	1억 6300만원	305,000원	10
44B1	109.61	44.09	22.68	33.16	13.34	1억 8000만원	335,000원	9
44B2 (3F 테라스)	109.61	44.09	22.68	33.16	13.34	1억 8900만원	350,000원	1

세대 공간

44C타입

- 신혼부부를 위한 1.5룸
- 붙박이장, 에어컨, 상부장/하부장, 전기쿡탑 등 빌트인 시설



종류	면적(m ²)			평수		임대조건		호수
	계약	전용	공용	계약	전용	보증금	임대료	
44C1	112.22	44.99	23.52	33.95	13.61	1억9500만원	355,000원	9
44C2 (3F 테라스)	112.22	44.99	23.52	33.95	13.61	2억	395,000원	1

세대 공간

47A타입

- 2세대
- 복층으로 공간 분리
- 개별 테라스 공간은 반려동물 & 식물 재배
- 불박이장, 에어컨, 주방장 등 빌트인 시설



종류	면적(㎡)			평수		임대조건		호수
	계약	전용	공용	계약	전용	보증금	임대료	
47A	120.04	47.97	25.46	36.31	14.51	1억 8700만원	345,000원	2

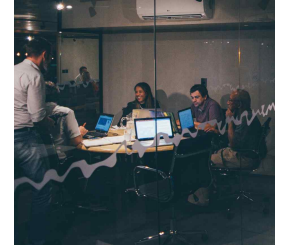
커뮤니티 시설-13F

열린 라운지

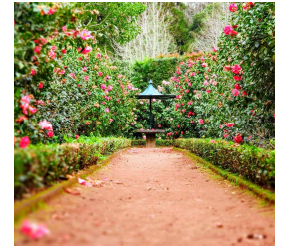
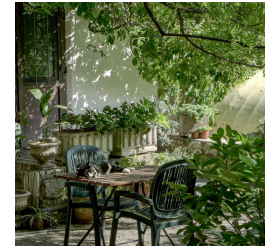


- 회의, 소모임 등 다양한 활동
- 창의적으로 공간 활용 가능

소모임실

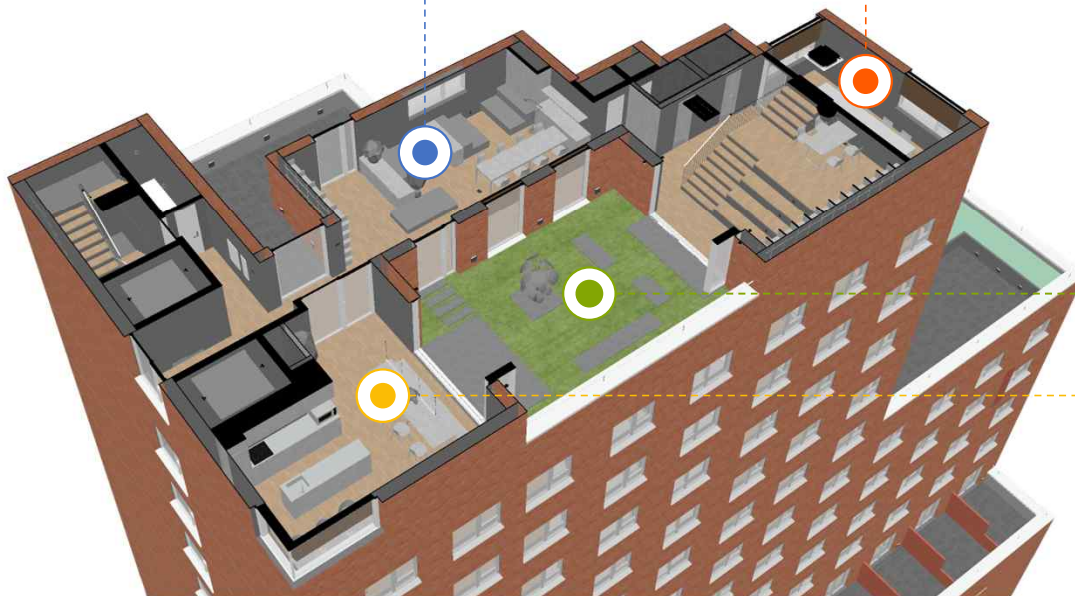


옥상 정원



공유 주방

- 함께 요리하며 교류하는 공간
- 가족, 어린이 대상으로 요리교실 운영



공유 공간

커뮤니티 시설-14F

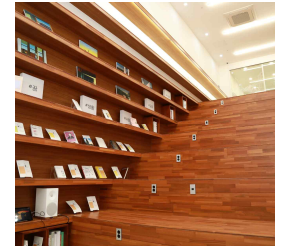
작은 도서관



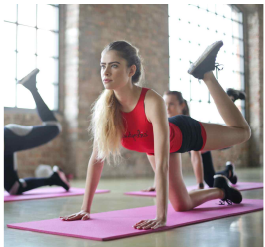
- 책을 공유/구매
- 독서, 독후감 모임 진행

도란도란 라운지

- 오픈 서가



피트니스 룸



아이디어 실



커뮤니티 실



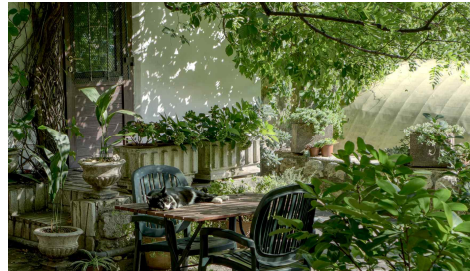
커뮤니티 프로그램



스포츠 커뮤니티

- 만석공원 함께 걸어요
- 실내체육센터 같이 가실 분?
- 다이어트 춤 동아리 모집!

혼자서 하기엔 힘든 사람도 같이 할 사람과 함께 한다면 더욱 좋은 시너지를 낼 수 있다.



생활 커뮤니티

- 강아지 산책 함께해요!
- 저녁 13층에서 같이 먹어요:)
- 전구 가는 방법 알려주실 분!?

따로 또 같이 사는 삶 지향한다. 독립된 세대를 한 발자국 벗어나 함께 어울리며 커뮤니티를 형성해 나갈 수 있다.



공유생활

- 출근 공유 자동차 카풀해요
- 전동 드라이버 빌려드려요!
- 안 쓰는 밥솥 나눔해요

안 쓰는 물건을 나누고, 공유하며 이웃간의 정을 쌓아 나갈 수 있다.



대외행사

- 썬쉐이드 마켓 봉사단 모집!
- 함께 플로깅 하실 분!
- 주민센터 행사 함께 해요

주택 내부의 커뮤니티가 외부로도 뻗어 나갈 수 있도록 한다. 지역 사회에 적응하고 함께 발 맞춰 나갈 수 있다.

입주 자격요건



나이 제한 없음

입주 신청 나이 제한 없음



무주택자

입주자모집공고일 기준
현재 **무주택자**



※자세한 사항은 모집공고문 서류 참고.

전년도 도시근로자 가구당
월평균소득 120% 이하

* 이 중 하나에 해당하고 추가 자격요건들을 충족하는 경우 신청 가능

** 무주택, 소득 등 세부 추가 자격요건은 '[조원생활 입주자 모집공고](#)'에서 확인

공통 자격 요건 (다음 중 하나에 해당)	청년	만 19~39세, 혼인 중이 아닐 것			
	신혼부부	혼인 합산 기간이 7년 이내일 것, 예비신혼부부 포함			
자산기준	총자산가액	청년	2억 9,900만원 이하(가계금융복지조사에 따른 30~39세 가구 순자산 평균값 이하)		
		신혼부부	3억 6,100만원 이하(가계금융복지조사에 따른 소득 3분위의 순자산 평균값 이하)		
	자동차가액	3,683만원 이하(국토교통부장관이 정하는 금액 X 전년도 운송장비 소비자 물가지수)			
소득기준	구분	1인	2인	3인	4인
	전년도도시근로자 가구원수별가구당 월평균소득의120% 이하	4,625천원 이하	6,297천원 이하	7,708천원 이하	8,640천원 이하

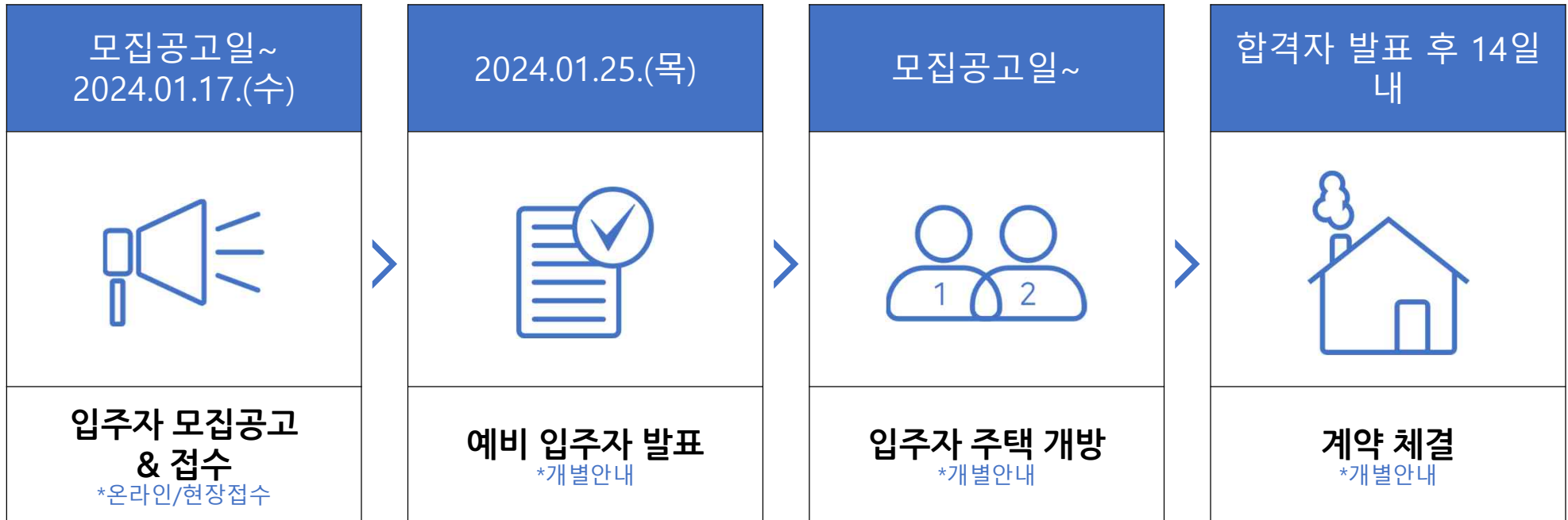
제출 서류

※자세한 사항은 모집공고문 서류 참고.

- ① 입주신청서 (공고 시 첨부된 양식으로 이름을 명기하여 제출 '수원생활_신청서류_성명_날짜')
- ② 개인정보수집이용 및 제 3자 제공 동의서 (입주 대상자가 서명하여 제출)
- ③ 입주자 자격입증 제출서류 (아래 표 서류 모두 제출)

기본 자격 확인(본인)	1.주민등록등본 1부 *배우자 등본 분리 시 분리배우자 등본 추가 제출 2.가족관계 증명서 3. 혼인관계증명서(신혼부부만 해당)		
자산자료(본인)	4. 지방세세목별과세증명(지역단위) 1 부 - 세목 : 전체세목, 세부내역 포함 - 과세연도 : 2022~2023년도 *과세 내역이 없는 경우, '세목별 미과세증명서' 제출		
	5. 지방세세목별과세증명(전국단위) 1 부 - 세목 : 전체세목, 세부내역 포함 - 과세연도 : 2022~2023년도 *과세 내역이 없는 경우, '미과세증명서' 제출		
해당시 제출	6. 자동차 등록증(차량번호 + 연식+차종)		
	7. 보험개발원 검증금액 or 자동차 보험증서		
소득자료(본인)	8.건강보험 자격득실 확인서		
		무소득자	9-1. 소득없음 사실증명원
	9.	근로자	9-2. 22년도 근로소득원청징정수영수증 혹은 건강보험료납부영수증
		근로자 외(사업자)	9-3. 소득금액증명원 (*종합소득세 신고자용/연말정산 사업소득자용/연말정산 연금소득자용)

모집 일정



수원생활 주소
수원시 장안구 조원동 752-14외 2필지

접수방법
온라인: apply@ibooke.kr

문의
문의처 : 카카오톡 플러스 친구 @조원생활
아이부키 홈페이지 / <http://www.ibooke.kr>