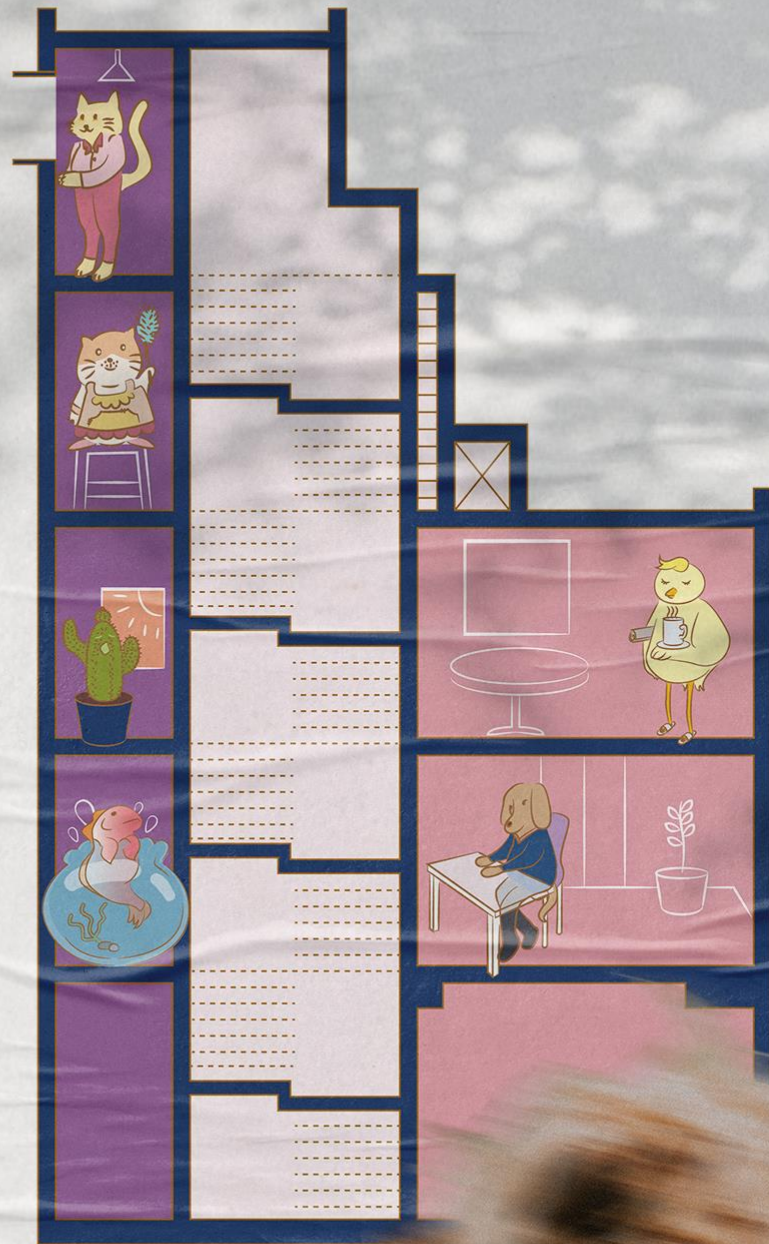


슬기로운 반려생활 주택

# 캔자스 대저택





“나만 없어, 반려동물”

“이 프로젝트 만들어볼까요”

“동네 사람들, 우리 토토 좀 보세요 ”

“같이 산책해요”

오즈의 마법사처럼 다양한 생명체와의 만남,

캔자스 **대저택**에서



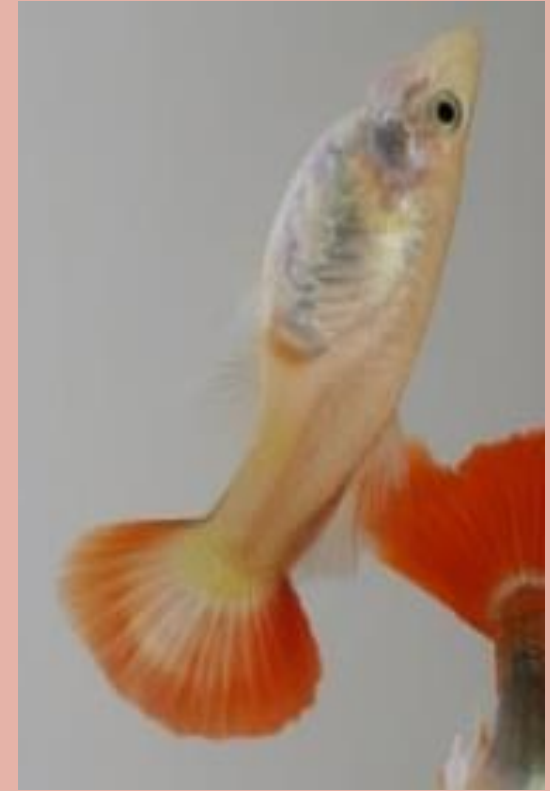
“나만 바라보는 바보”



“집사는 너무 바빠”



“...!?”



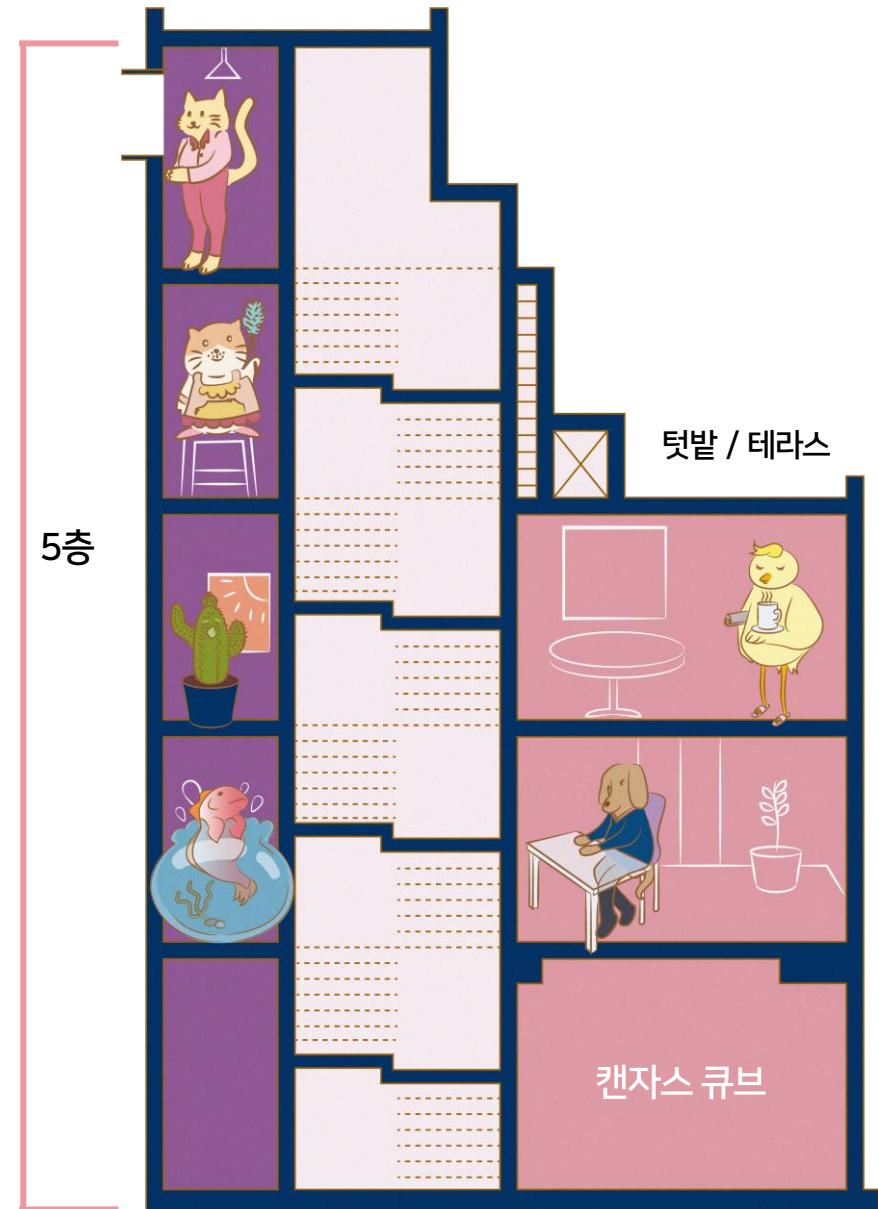
다양한 종류의 **반려동물**과  
각양각색의 **사람들이**  
**반려문화**를 이야기하며  
**신나는 생활**을 만듭니다

어떤 주택인가요?

## 반려동물과 인간의 건강한 공존


- ✓ 반려동물과 함께할 수 있는  
6가지 타입 12세대 주거공간
- ✓ 1층\_반려문화공간/수도시설/주차장
- ✓ 4층\_아외 공용 테라스
- ✓ 엘리베이터와 충격방지 위한 곡선형 디자인

주소	서울 동대문구 장안동 444-2		
주거 타입	1인 가구	26~31㎡	6세대
	2/3인가구	55㎡	6세대
공동공간	1층	캔자스 큐브	근린생활시설 겸 주민공동시설
	4층	텃밭 / 테라스	주민공동시설
주차	5대 가능		




수도시설/주차장

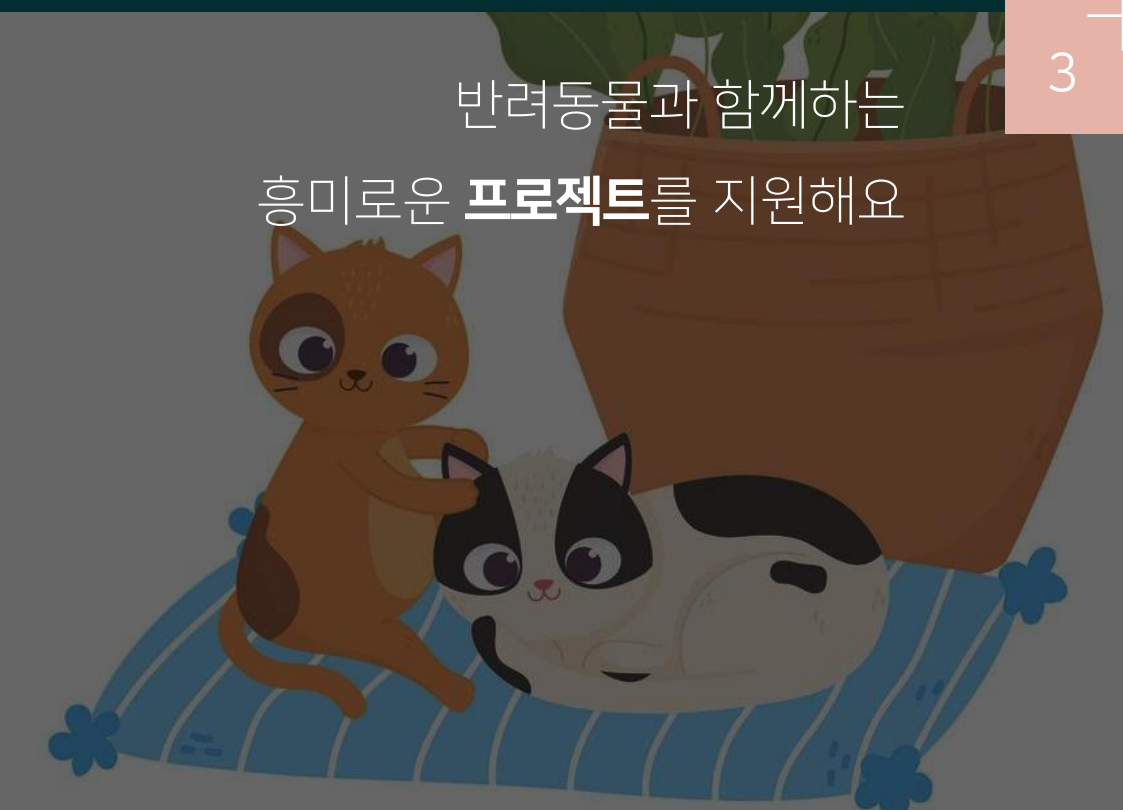





캔자스 큐브에서 같이 일하고  
창작물을 전시해요



서로 돕고 이야기하는 **커뮤니티**로  
**안정된 생활**을 꾸려요



반려동물과 함께하는  
흥미로운 **프로젝트**를 지원해요



입주민을 위한 공간에서  
**텃밭**을 가꾸고 편히 쉬어요

1 2  
+  
3 4

- 생활 편의와  
도심 접근성이 좋은  
5호선 장한평역 인근

주거공간을 소개해주세요

# 함께 하는 일상이 기대되는 집

반려동물을 위한 세심한 디자인

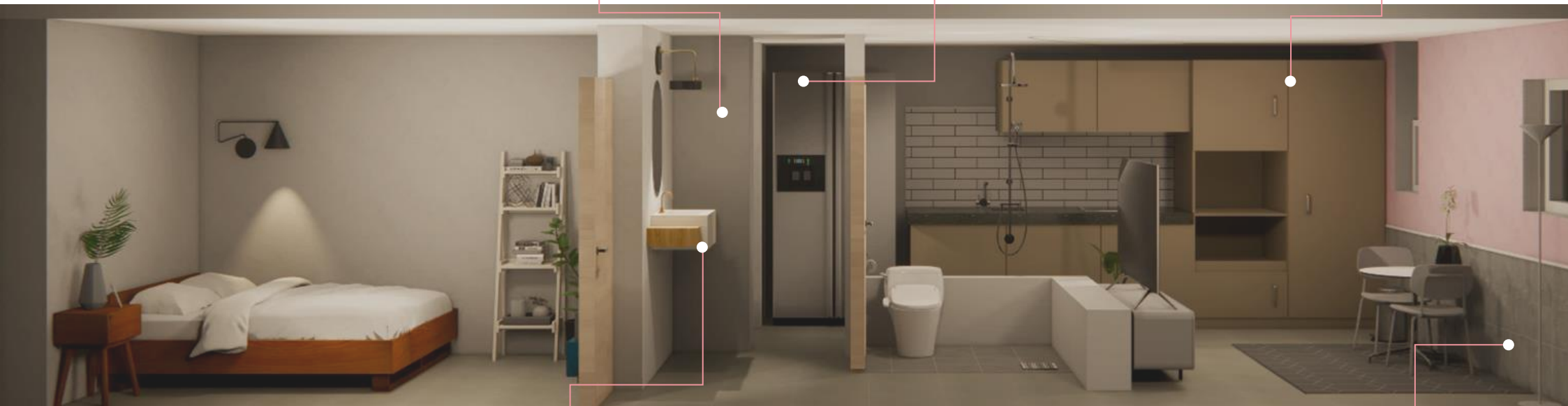
\* 사진은 연출된 예시입니다.

\* 냉장고 / 세탁건조기는  
2인 스튜디오  
A타입 제외

택배/손님방문시 필요한  
중문

냉장고  
세탁건조기

활용도 높은  
수납장및싱크대



건식형  
세면대

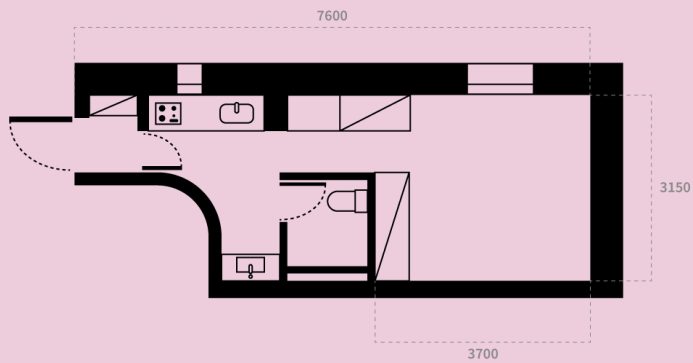
반려동물의 흥미를 돋우는  
동선

벽손상/냄새방지  
향균타일



컴팩트한 원룸

# 스튜디오 A



\* 위 사진은 연출된 예시입니다

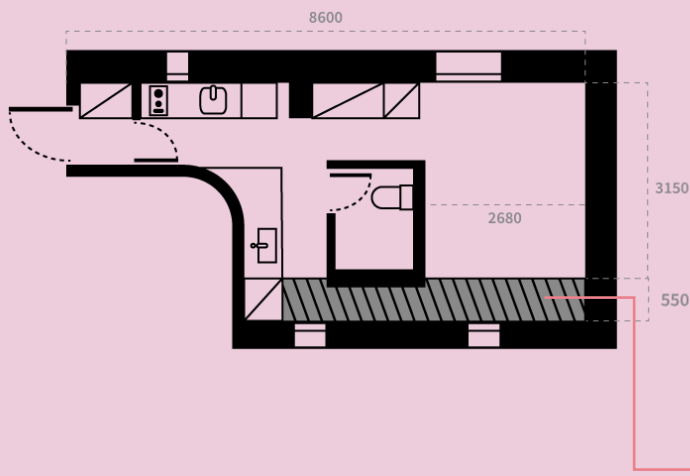
호실	면적(m <sup>2</sup> )			임대조건	
	공급	전용	공용	보증금	임대료
201	26.28	21.49	4.79	8,400만원	23만원
202	26.23	21.45	4.78	8,600만원	23만원
301	26.28	21.49	4.79	8,400만원	23만원
302	26.23	21.45	4.78	8,600만원	23만원

\* 안내되는 임대료는 보증금 60% 적용시 기준이며  
자세한 임대조건은 공고문 참조



A타입에서  
조금 더 커진 원룸

## 스튜디오 A+



도면의 빗금친 부분은  
강아지용 통로입니다.



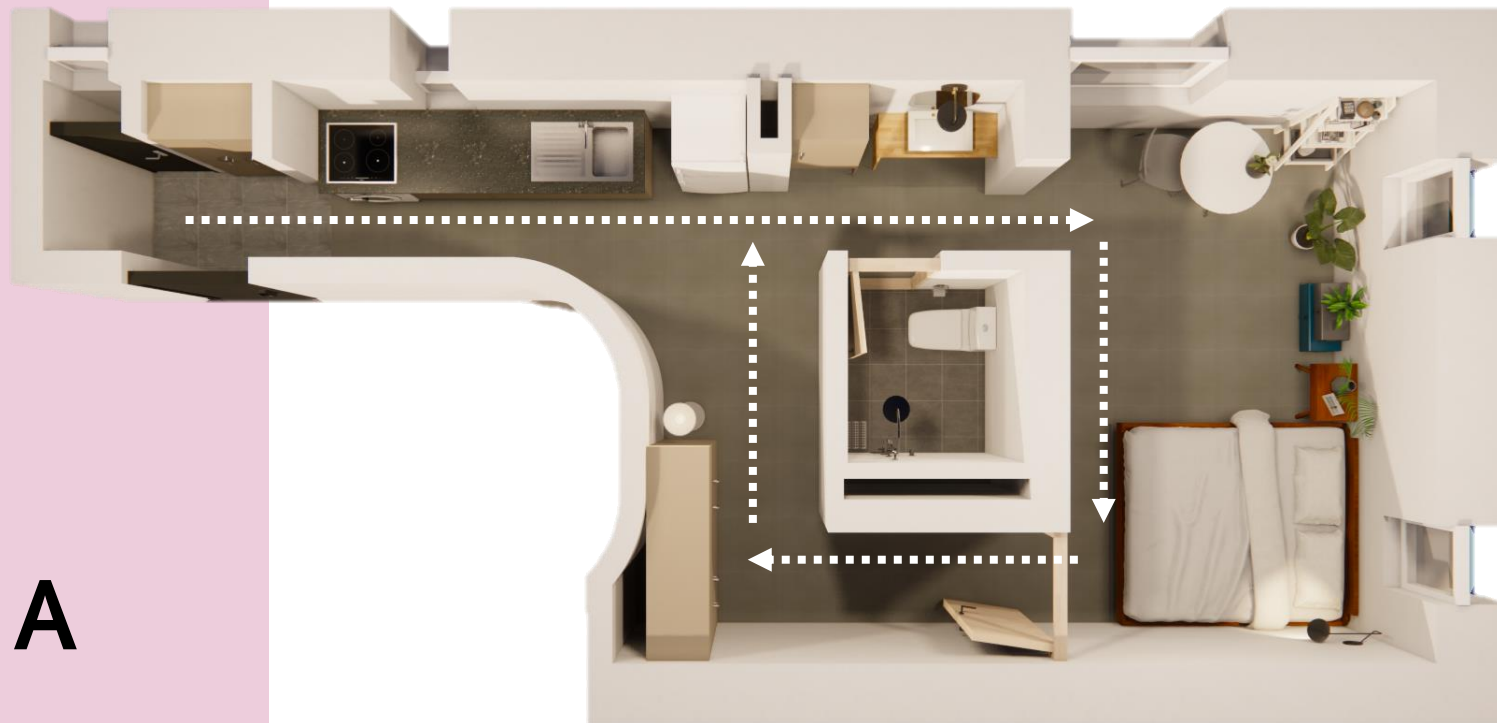
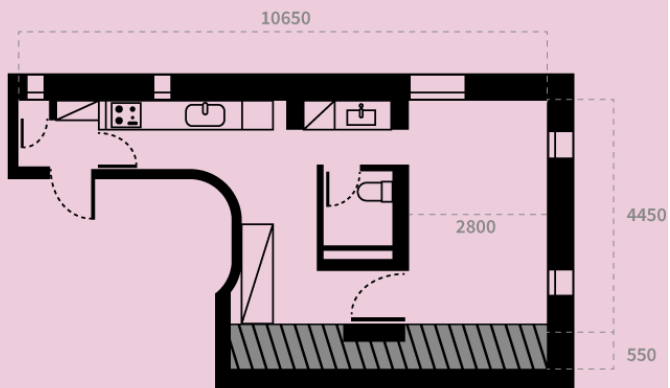
\* 위 사진은 연출된 예시입니다

호실	면적(m <sup>2</sup> )			임대조건	
	공급	전용	공용	보증금	임대료
501	29.03	23.74	5.29	9,700만원	27만원

\* 안내되는 임대료는 보증금 60% 적용시 기준이며  
자세한 임대조건은 공고문 참조

기본 A타입에서  
크게 확장된 원룸

## 스튜디오 A 확장형



\* 위 사진은 연출된 예시입니다

호실	면적(m <sup>2</sup> )			임대조건	
	공급	전용	공용	보증금	임대료
401	55.12	45.07	10.05	14,700만원	40만원

\* 안내되는 임대료는 보증금 60% 적용시 기준이며  
자세한 임대조건은 공고문 참조

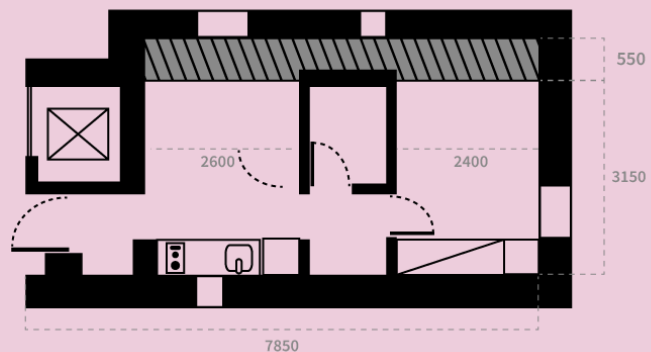


거실과 방이 나뉘는  
1.5룸

## 스튜디오 B



\* 위 사진은 연출된 예시입니다

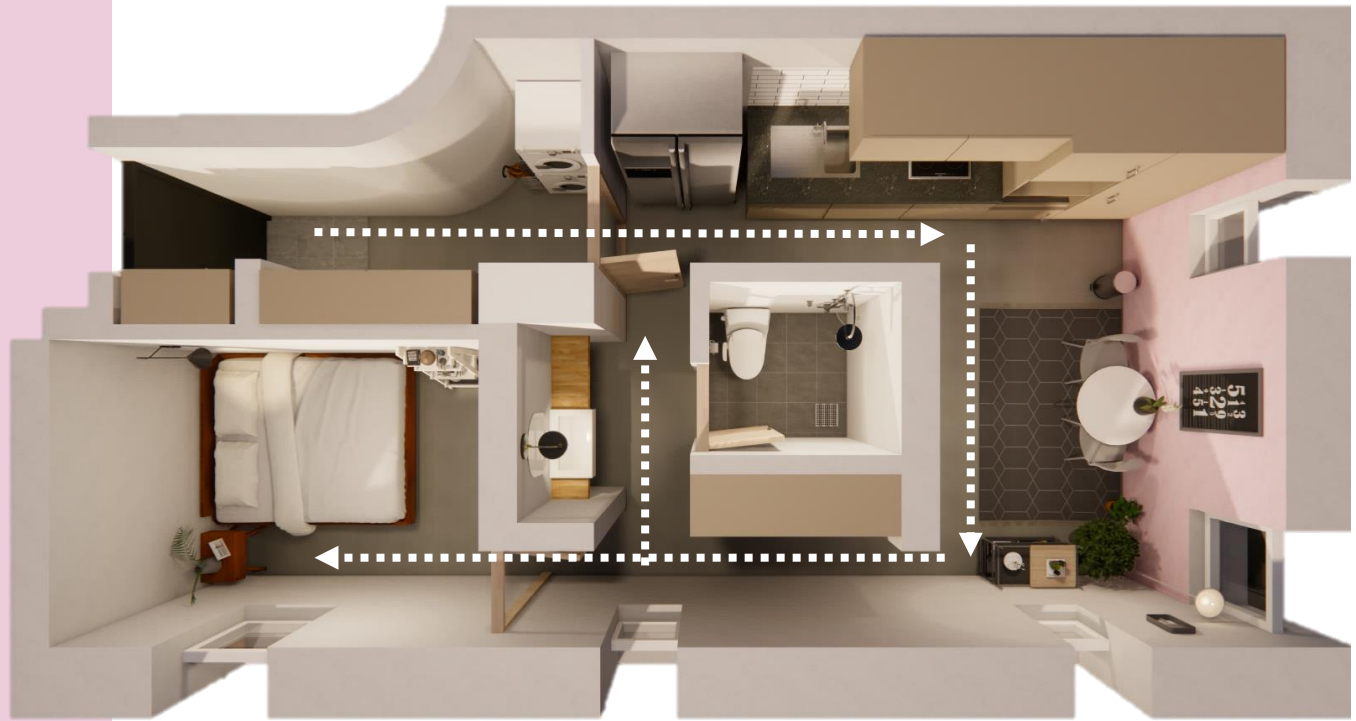


호실	면적(m <sup>2</sup> )			임대조건	
	공급	전용	공용	보증금	임대료
502	31.14	25.47	5.67	10,100만원	28만원

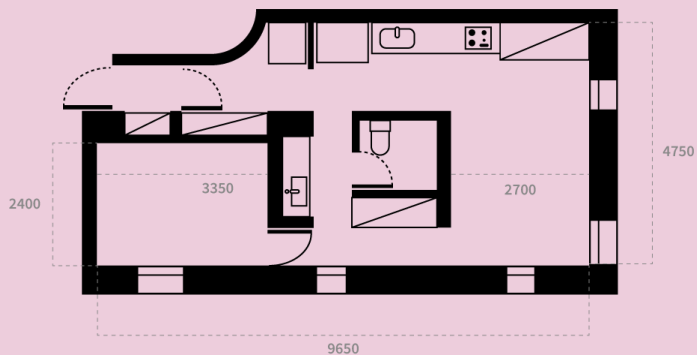
\* 안내되는 임대료는 보증금 60% 적용시 기준이며  
자세한 임대조건은 공고문 참조

기본 B타입에서  
크게 확장된 1.5룸

# 스튜디오 B 확장형



\* 위 사진은 연출된 예시입니다



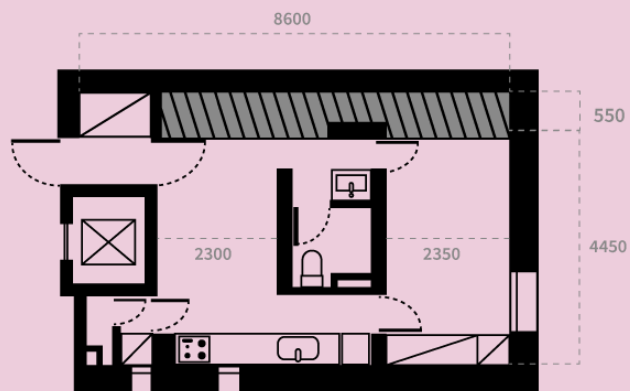
호실	면적(m)			임대조건	
	공급	전용	공용	보증금	임대료
203	55.13	45.08	10.5	14,800만원	41만원
204	55.14	45.09	10.5	14,900만원	41만원
303	55.13	45.08	10.5	14,800만원	41만원
304	55.14	45.09	10.5	14,900만원	41만원

\* 안내되는 임대료는 보증금 60% 적용시 기준이며  
자세한 임대조건은 공고문 참조



확장형의 면적을 유지한 채로  
다른 구조를 가진 1.5룸

## 스튜디오 B+



\* 위 사진은 연출된 예시입니다

호실	면적(m <sup>2</sup> )			임대조건	
	공급	전용	공용	보증금	임대료
402	55.03	45	10.03	14,800만원	41만원

\* 안내되는 임대료는 보증금 60% 적용시 기준이며  
자세한 임대조건은 공고문 참조

1층 공간을 임대/운영할 사람을 찾는다고요?

## 무엇이든 채울 수 있는 공간

### 1F 캔자스 큐브

- ✓ **상업시설임대/커뮤니티공간운영** 등  
다양한 용도로 사용가능
- ✓ 입주민 중 실제 임대/운영계획이 있는 사람은  
**우선선발대상**
- ✓ 입주신청시 **임대/운영계획서**를 작성/제출  
-이후 협의를 통해 아이디어 현실화



- ✓ 근린생활시설 or 커뮤니티 시설
- ✓ 약 8평 규모
- ✓ 내부 화장실
- ✓ 수도 시설
- ✓ 임대료는 시세 50%수준이며  
사업 아이디어의 커뮤니티 기능 등을  
평가하여 추후 협의

#### 예시

반려동물 돌봄센터, 반려동물 동반 작업실  
카페, 공방, 스튜디오, 병원, 미용실  
훈련장, 공부방 등



공간 예시를 보여주세요

# 매력적인 이벤트가 일어나는 문화 공간

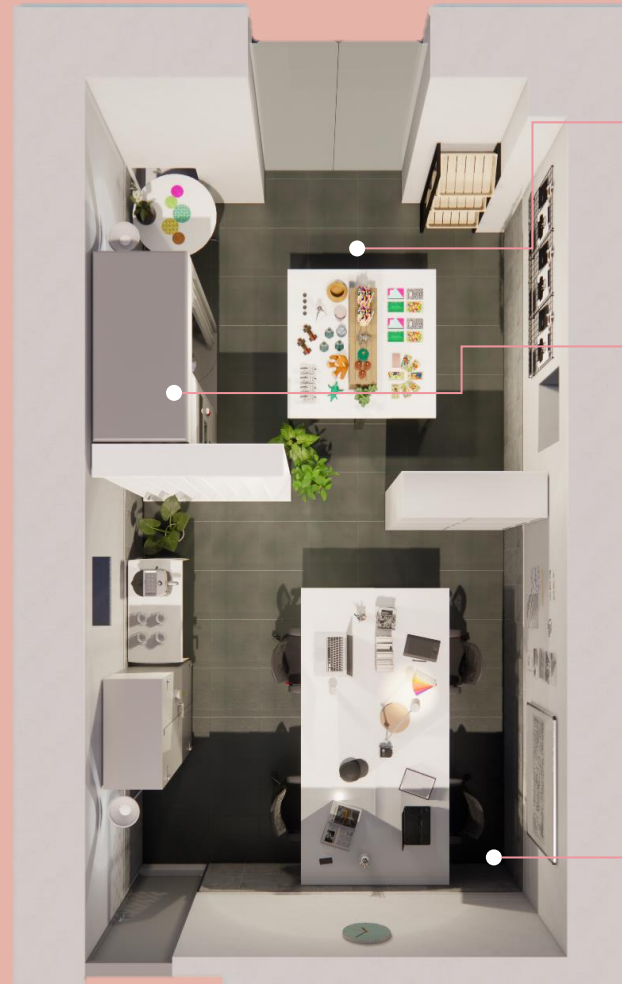
## 1F 캔자스 큐브

반려문화공작소  
창작자를 위한 공유작업실과 쇼룸 / 스튜디오

## 4F 테라스



직접 가꾸는 텃밭



반려문화 창작물 전시/판매



반려동물 셀프 사진관



공유 작업실



\* 캔자스 큐브 예시안이며 변경될 수 있습니다.

캔자스 대저택에서 어떤 일이 벌어질까요?

## 즐거운 상상을 현실로

생활/문화/워크숍/커뮤니티/협업 등  
여러분이 상상하는 반려문화 활동을  
함께 만들어갑니다



- ✓ 반려동물 서로 돌봄
- ✓ 물품 공유
- ✓ 미용/의료 정보 공유

- ✓ 캣타워/장난감 만들기 워크숍
- ✓ 간식 만들기
- ✓ 사회화 및 행동교정 프로그램

- ✓ 반려동물 자랑대회
- ✓ 공동 산책
- ✓ 반려문화 캠페인



계약과 비용이 걱정입니다

## 안심하고 오래 살 수 있는 집

임대가격

80%

서울시 감정평가를 통해  
대상지 임대가격을 공정  
하게 산출하고, 감정평가  
액의 80%를 사회주택  
임대가격으로 책정합니다.

연 임대료 인상제한

5%

사회주택 사업시행자는  
기존 임대료의 연 5%  
이상 인상할 수 없습니다.

계약기간 연장 최대

10년

사업시행자와 입주자는  
2년 간 주택임대차계약을  
체결합니다. 입주자는  
최대 10년까지  
계약 갱신이 가능합니다.

아이부키가 만드는  
**토지임대부 사회주택**으로  
안정적인 주거조건 충족



## 버팀목 전세자금대출

버팀목전세자금 대출  
중소기업청년전세대출이  
가능한 주택

※ 주택도시보증공사 홈페이지([www.nhuf.molit.go.kr](http://www.nhuf.molit.go.kr))에 방문하여  
가능한 예상주택전세자금을 계산해볼 수 있습니다.

※ 버팀목전세자금대출은 은행에 직접 방문하여 상담 및 신청

저도 입주할 수 있을까요?

## 기본 주거 요건

- ✓ 소득기준을 충족하며
- ✓ 서울에 거주하는
- ✓ 무주택자

### 입주모집공고일(2021.02.) 기준

---



#### 도시근로자 월 평균 소득 기준

1인	3,174,000원 이하
2인	5,255,000원 이하
3인	6,752,000원 이하

- ✓ 2020년 도시근로자 월평균소득 기준 금액 120% 이하
- ✓ 가구원수는 동일한 주민등록표 등본에 등재된 무주택 세대구성원 전원을 포함하여 산정 (태아 수를 가구원수에 포함)

※ 자세한 소득기준은 공고문 참조



신청자와 동일 세대를 이루는  
구성원 전원 무주택자

- ✓ 건물등기부등본, 건축물대장상  
전국 소재 주택 검색

※ 출처 :: 주택공급에 관한 규칙 제53조  
※ 주택소유여부는 [별표1] 참조  
※ 무주택 세대구성원 정의는 [별표2] 참조



입주자 선정은 어떻게 하나요?

## 입주자 선정과정 안내

- ✓ 기본주거요건 만족자
- ✓ 입주신청서 & 활동계획서 제출
- ✓ 심사 후 입주자 선정



2021년 2월 26일

입주자  
모집공고

서울주택도시공사홈페이지  
서울시사회주택플랫폼



3월 7일까지

입주지원서 &  
서류 제출

아이부키이메일  
[info@ibookee.kr](mailto:info@ibookee.kr)



3월 中

서류결과발표

개별안내



3월 中

인터뷰  
주택방문

개별안내



3월 中

계약체결  
입주가능

개별안내

\* 인터뷰 및 주택방문 여부는 코로나19 등 상황으로 변경될 수 있습니다.

어떤 서류를 제출해야 하나요?

## 필요 서류 안내

신청자격 확인서류 및 입주신청서를 스캔하여 이메일로 접수  
서류합격시 신청자격 확인서류 원본을 발송

내 용	비 고
서울시 거주 확인서류	- 주민등록증, 운전면허증, 여권 등 나이를 확인할 수 있는 서류 - 서울 시민일 경우 : 주민등록등본 1부 - 전입신고는 하지 않았지만 서울시에 거주하는 경우 : 재학증명서, 재직증명서, 학원증 등 기타 서울시에 거주함을 입증하는 서류 1부
입주신청서 및 자기소개서	공고 시 첨부된 양식으로 이름을 명기하여 제출 예) 입주신청서_홍길동
(선택) 공간 운영계획서	공간 운영 아이디어나 계획이 있을 시 작성
개인정보수집이용 및 제3자 제공동의서	공고 시 첨부된 양식으로 입주 대상자가 서명하여 제출 (서류합격 시 출력 후 신청서와 원본서류 발송)
가족관계증명서 1부	신청자 기준으로 발급
주민등록등본 1부	신청자 기준으로 발급
건강보험 자격득실확인서	2020년부터 현재까지 내역 ※ 전화신청 ☎1577-1000) 또는 인터넷 신청 <a href="http://www.nhic.or.kr">http://www.nhic.or.kr</a>
소득입증서류	다음페이지 참고

	공통 서류	대리 계약 시 추가서류
계약 시 구비서류	① 계약금납부영수증 (보증금 10%) ※ 계좌번호: 우리은행 1005-803-121464 아이부키 주식회사 ② 본인도장(본인서명 가능) ③ 계약자신분증-주민등록증, 여권 또는 운전면허증	① 공통서류 외 대리인 신분증 ② 위임장 ③ 계약자인감증명서 (본인발급 분) ④ 계약자인감도장

※ 계약일시 및 장소에 대한 일정은 최종 입주예정자에 한해 개별 공지 예정 ※ 부적격자로 판명 된 경우 계약체결일 이전에 소명이 완료되어야 계약 체결이 가능

소득 입증은 어떻게 하나요?

## 소득 입증 서류 안내

해당자격		소득 입증 제출서류	발급기관
근로자	일반근로자	2021년 소득금액증명원(근로소득자용)	세무서
	2021년 신규취업자 또는 이직자	2021년 소득금액증명원 또는 2021년도에 소득 신고사실이 없음을 확인하는 사실증명서 사업자등록증 사본(사업자인 경우)	해당직장
	일반 자영업자	2021년 소득금액증명원 또는 2021년도에 소득 신고사실이 없음을 확인하는 사실증명서 사업자등록증 사본(사업자인 경우)	세무서
자영업자	2021년 신규사업자 등 소득입증 서류를 제출할 수 없는 자	국민연금 가입내역확인서 / 사업자등록증 사본 (사업자인 경우) 국민연금 소득 미신고(미납)된 경우 소득신고 후 해당 확인서	국민연금 관리공단, 세무서
	근로자이면서 자영업자인 경우	2021년 소득금액증명원(종합소득세 신고자용)사업자등록증 사본 2021년 근로소득 원천징수영수증(직인날인)	세무서, 해당직장
	비정규직근로자, 일용직근로자	2021년 소득금액증명원	세무서
	무직자 (공고일 현재 직업이 없는 배우자, 학생 등 포함)	2021년 소득금액증명원 또는 소득신고사실이 없음을 확인하는 사실증명서	세무서, 해당직장

※ 건강보험자격득실확인서 : 전화신청(1577-1000) 또는 인터넷신청(<http://www.nhic.or.kr>)

※ 세무서 발급서류 : 국세청 홈택스(<http://www.hometax.go.kr>) 발급 가능

※ 국민연금산정용 가입내역확인서 : 본인이 1355통화하여 팩스발급 가능

※ 주민등록등본 : 가까운 주민센터 또는 민원24(<http://www.minwon.go.kr>)

※ 소득입증 책임은 신청자에게 있고 소득확인을 위하여 위 서류 외 추가 서류제출을 요청할 수 있으며, 소득을 입증할 수 없는 경우에는 선정에서 제외



**감사합니다**