

* 잔여세대 (4세대) 추가모집공고(2018.04.11)

소소한 즐거운 일상이 있는 집

홍시주택

서울시와 사회적기업이 만드는 착한 원룸



홍시주택

소소하지만 즐거운 일상이 있는 집

바쁜 업무로 지친 몸과 마음을 위로받을 수 있는, 소소하지만 즐거운 일상이 있는 집입니다.

넓고 편안한 내 공간에서 안심하고 지내며 작지만 확실한 행복을 만들어갑니다.

이웃과 자유롭고 느슨한 관계를 맺으며 외롭지않게 살아갑니다.

저녁이 기대되는 집입니다.



COMFORT
+ FUN +
LIVING

주소	서울 금천구 독산동 964-42 (시흥대로 150길 69)
대상	1인가구 16세대
건물 개요	1F 근린생활시설+커뮤니티실
	2F 201호 - 205호
	3F 301호 - 305호
	4F 401호 - 403호
	5F 501호 - 503호

홍시주택 입지

서울디지털단지와 가까우며, 1·2·7호선과 접근성이 좋은 곳

혼잡한 지하철을 뚫고 머나먼 출퇴근을 반복하느라 고단한 분들 많으시죠?

홍시주택은 1, 2, 7호선 가산디지털단지역, 구로디지털단지역과 마을버스로 가깝게 연결되어 있습니다.

대중교통



지하철

(마을·지선버스 이용 필요)

- 2호선 구로디지털단지역 0.8km, 도보로 8분 후 버스로 1개 정류장(4분)
- 1, 7호선 가산디지털단지역 1.5km 도보로 8분 후 버스로 3개 정거장(10분)
- 대림역, 신대방역, 독산역 외 다수

버스

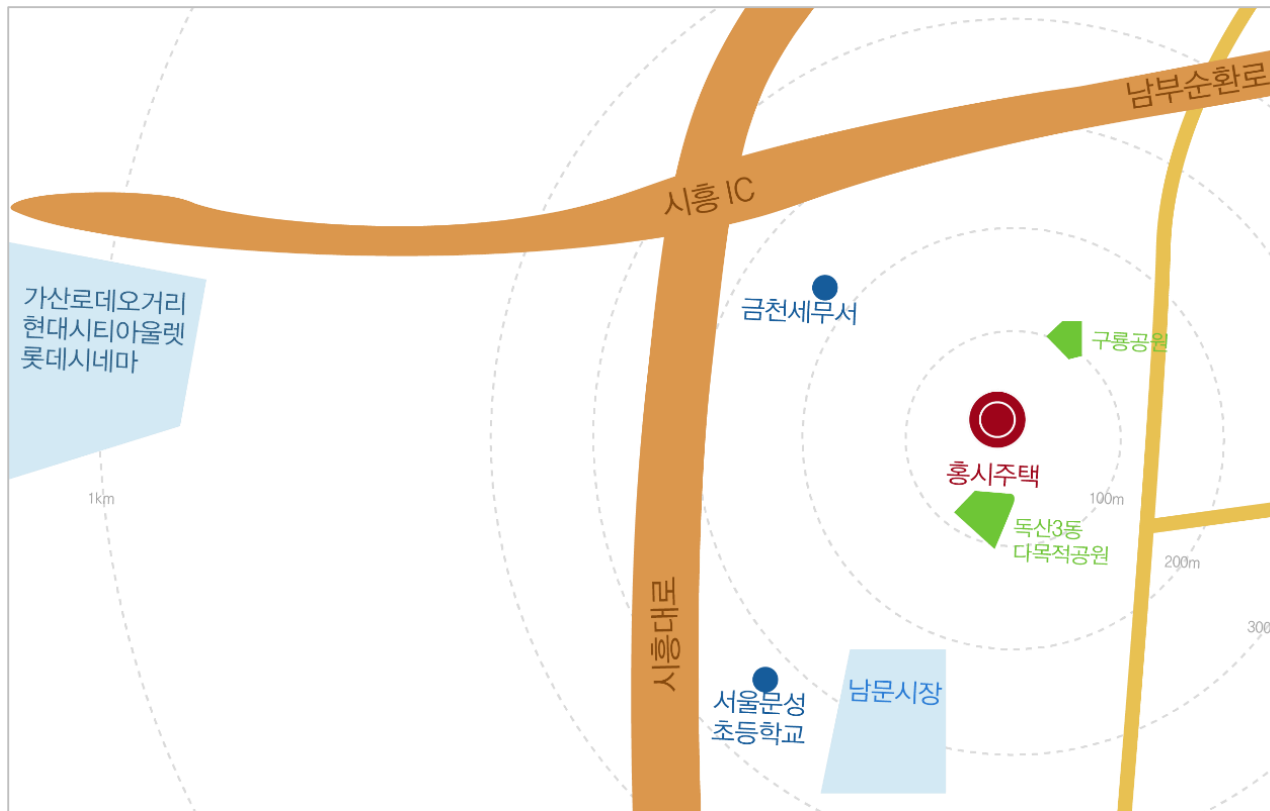
- 독산고개 정류장(도보로 6분)
마을버스 금천03, 금천06, 5621 외 다수
- 문성초등학교 정류장(도보로 7분)
일반버스 51, 5602 지선버스 5617 외 다수
- KT구로지사 정류장(도보로 5분)
지선버스 5619, 5528

홍시주택 입지

집 앞 재래시장에서 장보고, 로데오거리에서 쇼핑하세요.

맛있는 반찬과 신선한 과일, 야채가 있는 남문시장이 걸어서 5분 거리에 가까이 있고, 대형마트와 영화관도 15분 거리에 있습니다.
친구와 쇼핑하기 좋은 가산로데오거리는 마을버스로 15분 내에 갈 수 있습니다.

동네 입지분석 (반경 0.5km)



산책하기 좋은 공원

- 독산3동 다목적공원 50m
- 구룡공원 90m

장보기 좋은 전통시장

- 남문시장 300m

편리한 대형마트, 영화관

- 홈플러스, 롯데시네마 1km
- 걸어서 15분

쇼핑하기 좋은 로데오거리

- 가산로데오거리
- 마을버스로 15분

새벽 2시까지 맥주를 마시며 책을 읽을 수 있는 펍에서부터,
정기적인 독서모임이 이루어지는 질문 독립서점,
나무나 철 등 다양한 재료로 악세사리를 만드는 공방,
프라모델과 피규어를 제작할 수 있는 놀이터,

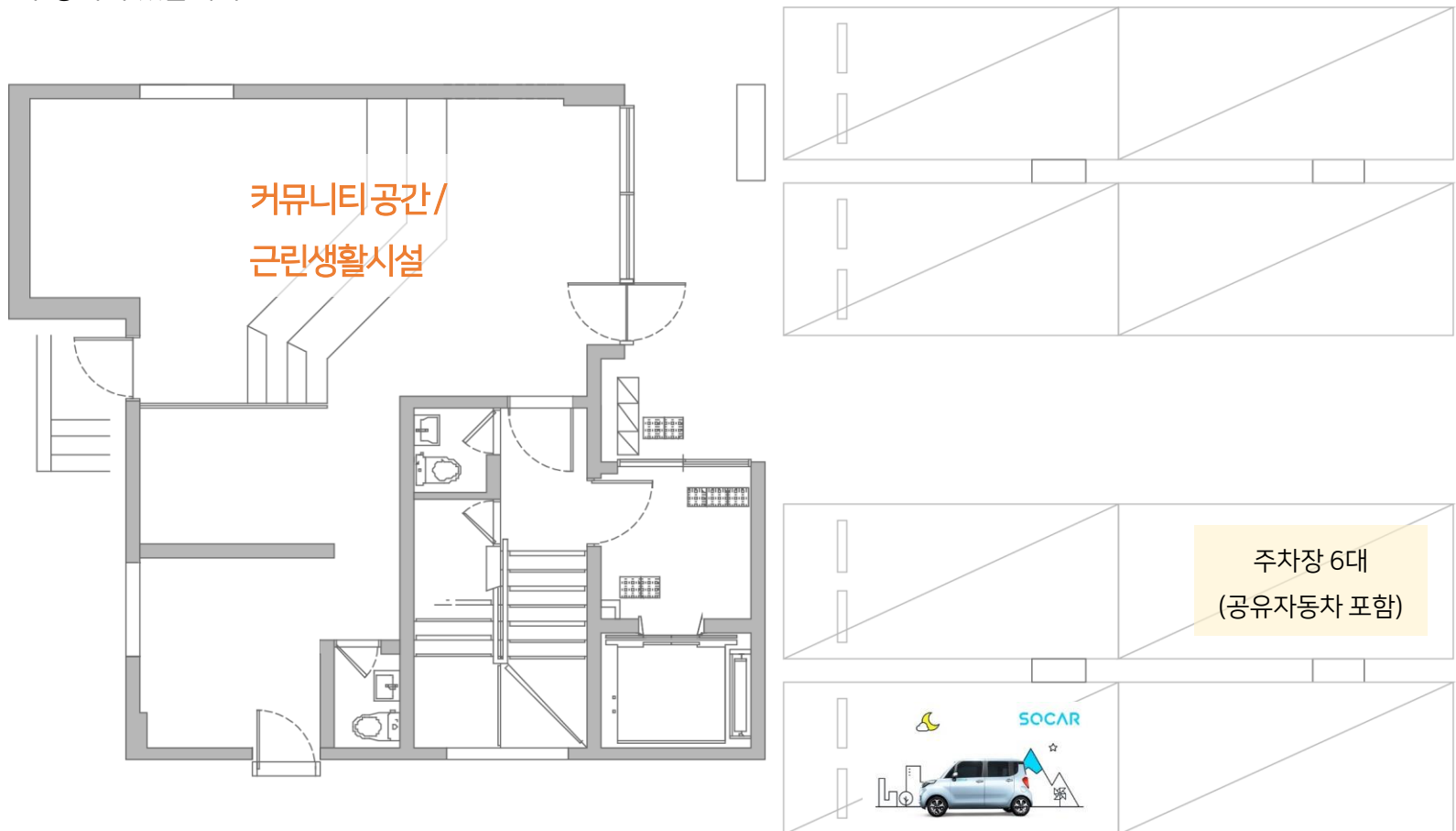
내 마음을 움직이는 동네 아지트를 찾으세요.



홍시주택 공간구성

1F 기분좋은 만남이 있는 커뮤니티 공간

입주민의 의견에 따라 밥집, 카페, 독립서점, 공방 등으로 운영됩니다. 퇴근 후 들러 하루를 나누고 위로할 수 있는, 기분좋은 만남이 있는 공간입니다. 영화상영과 공연이 펼쳐지는 공간, 소소한 작은 만남이 있는 미팅룸, 소셜다이닝을 위한 주방 등 다양한 공간으로 구성되어 있습니다.



홍시주택 공간구성

B TYPE + 발코니전세자금대출시 예시
(대출70%, 이자율3% 가정)

호	전용면적 (㎡)	공급면적 (㎡)	보증금	월세	보증금	월세+이자
305	28.66	37.00	74,300,000	309,000	22,300,000	439,000

(관리비 별도)

※ 발코니로 주변 건물들이 눈 아래 펼쳐져있어 확트인 기분을 만끽할 수 있습니다.

**9평형**

홍시주택 공간구성

1인가구의 라이프스타일을 고려한 공간

1인가구의 라이프스타일을 고려한 감각적인 인테리어로, 편안하고 세련된 공간을 추구합니다.



빌트인 주방가구

요리하기 편리한 2구 전기쿡탑, 냉장고 등 기본 주방시설을 제공합니다.



세련된 가구

화이트색상의 가구장, 책상으로 공간을 쾌적하고 편리하게 사용합니다.



초고속 인터넷망

첨단 인터넷 시설로 불편함 없이 유튜브 등 동영상 시청이 가능합니다.



공공주택 기준의 단열과 방음

음악의 볼륨을 높일 수 있고 사계절을 편안하고 아늑하게 지낼 수 있는 공간입니다.



기본시설

주방시설 | 2구 전기쿡탑, 냉장고, 주방가구

가구 | 신발장, 가구장, 책상

기타 | 에어컨, 최신형 드럼세탁기

공용공간, 외부공간 | CCTV 설치, 무인택배시스템



홍시주택 주거조건

안심하고 오래살 수 있는 집

홍시주택은 토지임대부 사회주택으로 1인가구가 꿈꾸는 지극히 상식적인 주거조건을 모두 충족합니다.
감정평가를 통해 임대료가 책정되고, 함부로 가격을 올리지 않으며, 오랫동안 안정적인 주거를 보장합니다.

시세

80%

임대가격

서울시 감정평가를 통해 대상지 임대가격을 공정하게 산출하고, 감정평가액의 80%를 사회주택 임대가격으로 책정합니다.

연

5%

임대료 인상률

사회주택 사업시행자는 기존 임대료의 연 5% 이상 인상할 수 없습니다.

최대

10년

주거기간

사업시행자와 입주자는 2년 간 주택임대차계약을 체결합니다. 입주자는 최대 10년까지 계약 갱신이 가능합니다.

홍시주택 자금

버팀목 전세자금대출



버팀목전세자금 대출이 가능한 주택에 해당합니다.

내 용	비 고
대출대상	만 19세 이상 세대주(만 25세 이상일때만 단독세대주 가능), 무주택자, 부부합산 연소득 5천만원 이하인 자, 3억원 이하(수도권 기준) 전월세계약을 체결
대출금리	연 2.3% ~2.9%
대출한도	전세보증금의 70% 이내, 단 1억2천만원 이하 (수도권 기준)
대출기간	2년(4회 2년단위로 연장가능, 최장 10년)
담보	한국주택금융공사신용보증서 (보증한도는 보증신청인의 개인별 연간소득금액에 따라 차등적용)

※ 주택도시기금 홈페이지(www.nhuf.molit.go.kr)에 방문하여 가능한 예상주택전세자금을 계산해볼 수 있습니다.

※ 버팀목전세자금대출은 은행에 직접 방문하여 상담 및 신청하시면 됩니다.

버팀목 전세자금대출 취급은행



1599-0800



1599-1771



1566-2566



1588-2100



1599-8000



1599-1111

홍시주택 커뮤니티

홍시주택 아지트, 커뮤니티 공간을 소개합니다.

홍시주택은 1인가구 라이프사이클을 고려한 커뮤니티 공간을 제공합니다. 퇴근 후 편하게 커피를 마시면서 영화를 보는 평일 저녁부터 각자 친구를 초대해 다 함께 고기를 구워 먹는 주말 오후까지. 혼자 살 때는 느낄 수 없던 같이의 가치를 느껴보세요.

근린생활시설 + 커뮤니티 공간 (1층)



테라스 (4층) / 루프탑 (옥상)



✓ 상위이미지는사업사행자가가상으로구상한커뮤니티공간이미지로, 추후공용공간워크숍에서수집된입주자의견에따라맞춤형으로꾸며집니다.

홍시주택 커뮤니티

너와 내가 같이 꾸미는 커뮤니티 공간

입주 준비단계에서 홍시주택 입주자들의 의견을 모아 커뮤니티 공간을 만들어갑니다. 책맥카페, 영화관, 밥집, 독립서점 등 원하는 공간으로 만들고, 다양한 프로그램을 구성합니다. 퇴근 후 집으로 들어가기 전에 편안히 들려, 이웃과 하루를 나누고 위로 받을 수 있는 공간을 함께 만듭니다.



예술 프로그램

함께 만들어가는
커뮤니티 공간

소셜 다이닝



옥상 캠핑



중도일보 옥상 영화제

여유로운 일상의
루프탑아지트

홍시주택 커뮤니티

좋은 사람들과 기분 좋은 만남

홍시주택은 입주자들을 위해 입주 후 6개월 간 다양한 프로그램을 진행합니다.

함께 이웃을 알아가고 공간을 꾸미고, 다양한 소모임, 이벤트에 참여하며 커뮤니티의 재미를 느껴보세요.

6개월간 커뮤니티 과정



01 이웃알기 & 인테리어/정리 워크숍

좋아하는 영화로 자기소개
원룸 인테리어 노하우 공유



02 생활정보 공유 & 동네탐방

맛집, 반찬집 등 생활정보 공유
재래시장, 슈퍼, 공방 탐방



03 아지트 구상 & 공용아이템 선정

옥상, 홀에 원하는 공간 구상
공유하고 싶은 공용아이템 선정



05 의사소통 워크숍 & 기본규칙 제정

의사소통 프로그램
공동체 기본규칙 제정



04 함께 아지트 꾸미기

아웃테리어, 인테리어 꾸미기
커피머신, 복사기, 자전거 등
공용아이템 설치

06 커뮤니티 구성하기

커뮤니티 리더 선출, 역할 분담
운영방향, 프로그램 설정

홍시주택 커뮤니티

금천구, 구로구 내 문화예술 아지트 탐험

매 월 1~2회 금천구, 구로구 내 문화예술 아지트를 방문하고, 체험해볼 수 있는 기회를 갖습니다.

삼삼오오 관심있는 입주자들이 함께 악토버핑거스를 방문해 악세사리를 함께 만들고, 구루퍼니처에서 필요한 의자를 만듭니다. 나에게 맞는 문화예술 아지트를 탐험하며 일상의 소소한 즐거움을 만드세요.



플레이그라운드

프라모델, 피규어 등을 좋아하는 사람들을 위한 공간으로, 다양한 기구들을 활용해 조립과 도색 가능



알음알음

그림을 그리거나, 책을 읽거나, 혼자 술을 마시며 자유롭게 나 자신을 알아갈 수 있는 공간. 회원제



가족공방토아

퇴근 후 가족을 다루며 손이 깨어나는 감각들을 찾아갈 수 있는 공간. 일일체험, 취미과정, 정규과정



수작업실

남구로 골목길에 위치한 핸드메이드 작업실. 재봉, 가죽 등 다양한 작업 가능



악토버핑거스(October fingers)

나무, 금속, 도자기 등 여러 재료를 활용해서 다양한 액세서리를 만드는 공방



질문서점 인공위성

책과 함께 질문을 기부받아 책을 리패키징하여 판매함. 정기적 독서모임 개최

홍시주택 신청조건

누가 들어갈 수 있나요?

공동체 가치관을 공유하는, 도시근로자 월평균소득 70% 이하 무주택자라면 누구나 입주 가능합니다.



도시근로자 월평균소득 70% 이하

월 3,501,810원

도시근로자 가구당 월평균소득 70%
1인가구 적용기준
주민등록등본에 등재된 세대구성원
전원의 세전소득을 모두 합산하여 산정

출처: 통계청 (2017)
※ 소득항목은 [별표3] 참조



무주택자

무주택 세대구성원

- 신청자와 동일 세대를 이루는 구성원 전원
- 건물등기부등본, 건축물대장상 전국 소재 주택 검색

출처: 주택공급에 관한 규칙 제53조
※ 주택소유여부는 [별표1] 참조
※ 무주택 세대구성원 정의는 [별표2] 참조



워라벨 지향형

입주자 선정기준 (정성평가)

- 이웃과 느슨한 유대감을 갖고
안심하고 살아갈 집을 만들어갈 사람
- 소득수준
- 직장및학교 통학거리
- 입주지원서

홍시주택 신청절차

입주신청은 어떤 단계로 진행되나요?

입주신청서 서류 검토 후 홍시주택을 방문하여 살 집을 살펴보고, 동시에 인터뷰를 진행합니다.

✓ 일정은 상황에 따라 변경될 수 있습니다.



2018년 5월
입주자
모집공고

서울주택도시공사홈페이지
서울시사회주택플랫폼



수시
서류접수
& 지원서제출

아이부키이메일
hongsi@ibookee.kr

우편주소
서울특별시중구동호로34길21
NTS빌딩801호



1~2일내
서류검토

개별안내



수시
주택방문
& 계약

개별안내



수시
입주가능

개별안내

홍시주택 신청절차

어떤 서류를 준비해야 하나요?

신청구비서류 및 입주신청서를 스캔하여 이메일로 접수하거나 등기우편으로 발송해주세요.

이메일로 접수하신 분은 서류합격시 신청서류와 원본으로 발송해주시면 됩니다.

내 용	비 고
입주신청서	공고 시 첨부된 양식으로 이름을 명기하여 제출 예) 입주신청서_홍길동
개인정보수집이용 및 제3자 제공동의서	공고 시 첨부된 양식으로 입주 대상자가 서명하여 제출 (서류합격 시 출력 후 신청서와 원본서류 발송)
가족관계증명서 1부	신청자 기준으로 발급
주민등록등본 1부	신청자 기준으로 발급
건강보험 자격득실확인서	2017년부터 현재까지 내역 ※ 전화신청(☎1577-1000) 또는 인터넷 신청 http://www.nhic.or.kr

※ 소득입증 책임은 신청자에게 있고 소득확인을 위하여 위 서류 외 추가 서류제출을 요청할 수 있으며, 소득을 입증할 수 없는 경우에는 선정에서 제외됩니다.

	공통 서류	대리 계약 시 추가서류
계약 시 구비서류	① 계약금납부영수증 (보증금 10%) ※ 계좌번호: 우리은행 1005-803-121464 아이부키 주식회사 ② 본인도장(본인서명 가능) ③ 계약자신분증-주민등록증, 여권 또는 운전면허증	① 공통서류 외 대리인 신분증 ② 위임장 ③ 계약자인감증명서 (본인발급 분) ④ 계약자인감도장



감사합니다.

Q & A

문의 : hongsi@ibookee.kr, 카카오톡ID **홍시주택**
기타 자세한 사항은 010-7599-8387로 문의
바랍니다.

아이부키 주식회사
서울시 중구 동호로34길 21, 801호
홈페이지 : www.ibookee.kr